

本体仕様

機種名	XIT-200-G	XIT-220-G			
CPU	32ビット RISC CPU				
OS	μITRON				
メモリ	ROM 32MB (ユーザ領域12MB以上) RAM 64MB (ユーザ領域12MB以上)				
スキャナ部	読取コード	JAN/EAN/UPC(アドオン可)、GS1 DataBar(RSS)*1、GS1-128 (EAN-128)、Code128、インターリブド2of5 (ITF)、Code39、Code93、インダストリアル2of5、NW-7			
	光源	赤色半導体レーザ			
	レーザ安全基準	Class2 (JIS C 6802)			
	スキャン速度	100 スキャン/秒			
	PCS	0.45 以上 (スペースおよびマーキングの反射率70%以上)			
表示LED	SCAN	緑/赤/橙 (ユーザ指定、充電状態表示)			
	ALARM	橙 (圏外LED)			
液晶表示部	表示素子	TFT カラーLCD、262,144色			
	表示画素数	QVGA (320×240)			
	画面サイズ	2.4インチ			
フォント	フォントサイズ	30dot : 半角16 桁×9 行、24dot : 半角20 桁×12 行、 16dot : 半角30 桁×18 行			
	表示文字	JIS 第一、第二水準漢字、ANK、記号、外字 (横角、縦角、4倍角可能)			
キー入力部	キー数	27keys (左右トリガキー含む)			
	バックライト	橙			
照度センサ	有り (LCDバックライト輝度、キーバックライトの点灯制御)				
バッテリーカバー開閉検知	有り (バッテリーカバーが外されると、警告画面を表示)				
スピーカー	音量調整8段階 (7段階調整、OFF) 読取時、各種エラー時に鳴動 (ユーザ指定可能)				
バイブレータ	有り 読取時、各種エラー時に鳴動 (ユーザ指定可能)				
通信部	Bluetooth	適合規格	Bluetooth Ver2.0+EDR 準拠		
		送信電力クラス	Class2*2		
		適合規格	IEEE802.11b/g		
		無線周波数	2.4GHz帯		
	WLAN	チャンネル数	OFDM : 13ch、DSSS : 14ch		
			暗号化規格	認証方式	暗号方式
		セキュリティ	WEP (40/128)	OPEN、SHARED	WEP (40/128)
			WPA-PSK (互換)	PSK	TKIP
			WPA2-PSK (互換)		CCMP (AES)
			WPA (互換)	EAP-TLS	TKIP
通信距離	WPA2 (互換)	EAP-PEAP-MSK HAPV2	CCMP (AES)		
	屋内：最大75m、屋外：200m				
外部接続端子	microSD	IrDA Ver1.2物理層準拠 通信速度：最大115200bit/s (SIR)			
		SD Memory Card Specification, Ver.1.1 ■動作確認済みメーカー：(株)東芝、パナソニック(株)、サンディスク(株) 製品型番については弊社ホームページまたは営業部までお問い合わせ下さい。			
寸法	58 (W) × 171 (D) × 40 (H) mm グリップ部 45 (W) × 29 (H)	58 (W) × 171 (D) × 45 (H) mm グリップ部 45 (W) × 29 (H)			
重量 (バッテリーパック含む)	215g	225g			
本体充電機能	有り (温度保護機能あり)				
電源	メインバッテリー	リチウムイオン二次電池 (型番:BP-004)			
	バックアップバッテリー	リチウム二次電池 (メンテナンスフリー)			
連続使用時間*3	約14時間	約11時間			
充電時間	約2.5時間				
時計機能	年 (4桁) 月日時分秒/閏年補正あり、タイマー機能あり				
環境・耐久性	使用温度/湿度	-5℃~50℃/20~80%RH (ただし、結露なきこと)	-5℃~45℃/20~80%RH (ただし、結露なきこと)		
	保存温度/湿度	-10℃~60℃/10~90%RH (ただし、結露なきこと)	-10℃~60℃/10~90%RH (ただし、結露なきこと)		
	耐落下強度*4	2.5m (コンクリートに1回落下)	1.5m (コンクリートに6面各5回落下)		
	防滴・防塵	IEC IP54 (JIS 防塵防滴相当)			

*1 GS1 DataBar対応コード：GS1 DataBar Omnidirectional, GS1 DataBar Truncated, GS1 DataBar Stacked, GS1 DataBar Stacked Omnidirectional, GS1 DataBar Limited, GS1 DataBar Expanded, GS1 DataBar Expanded Stacked
*2 安定した通信のためには、端末とBluetooth USBアダプタまたはBluetooth 通信ユニットの間に障害物がない状態で2m以内での使用を推奨します。
*3 連続使用時間は、下記条件下での実力値です。
20秒に1秒バーコード読取り、1回WLAN送受信、LED ON、スピーカON、LCDバックライト低輝度、バイブOFF、キーバックライトOFF
*4 試験値であり、保証値ではありません。

◆改良のため予告なく仕様・外観を変更することがあります。 ◆印刷の性質上、写真と実際の製品の色とは多少異なる場合があります。
◆IBMi (iSeries, AS/400) は米国IBM社の登録商標です。 ◆Bluetoothは、Bluetooth SIG, Inc. U.S.A.の登録商標です。 ◆一般に各名称は各社の商標または登録商標です。

アフターサービス ご購入いただいた製品は、弊社出荷日から1年間、無償保証を行っています。
について その他、「全損以外すべて無償対応」安心の弊社オリジナル保守契約をご用意しております。

JBRC 使用済み小型充電池リサイクルのご協力をお願い
弊社は一般社団法人 JBRCの会員として、小型充電池のリサイクルを実施しています。使用済み小型充電池リサイクルにご協力ください。

! 安全上のご注意
正しく安全にお使い頂くため、ご使用前に必ずユーザーズマニュアルをお読みください。

welcat

株式会社ウェルキャット

本社：〒140-0002 東京都品川区東品川4-12-8 品川シーサイドイーストタワー6F
Tel. 03-5463-8580 Fax. 03-5463-8586
大阪営業所：〒541-0053 大阪市中央区本町3-3-8 山口興産ビル8F
Tel. 06-6281-0502 Fax. 06-6281-0511
福岡営業所：〒812-0013 福岡市博多区博多駅東1-12-5 博多大島ビル7F
Tel. 092-432-7736 Fax. 092-483-0202
E-mail : info@welcat.co.jp

お求めは…



* W E L C A T *

周辺機器

バッテリーパック BP-004

シングルチャージャー QC-006

マルチチャージャー QC-007

アクセスポイント AP-5131

USB通信ユニット IU-004

USB通信/充電ユニット IU-004C

耐衝撃保護カバー DC-011

携帯ホルダー CB-001

転送ユーティリティ BluePorter-V Bluetooth/バック (専用Bluetoothアダプタ同梱) WLF-003-BT2

先進の技術とアイデアで
ソリューション時代をリードします。



磨きぬかれた基本性能

ワイヤレスハンディターミナル

XIT-200-G

ワイヤレス二次元ハンディターミナル

XIT-220-G



視認性／操作性／携帯性／堅牢性 基本性能を磨き極めた ワイヤレスハンディターミナルの進化系

スタイリッシュなボディに先進的な機能を装備。
物流業はもちろん製造・流通・医療・食品など
あらゆるシーンで威力を発揮します。
使いやすくて疲れない。業務の効率化を実現するワイヤレスハンディの登場です。



あらゆる業種や現場でご利用できます。

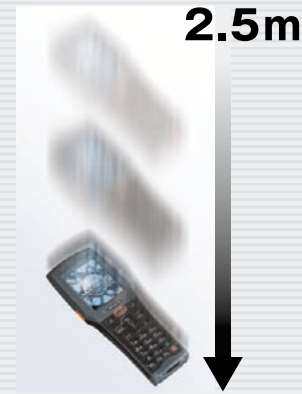
- 物流・運輸業 ハンディメーカーとしての豊富な実績と経験を活かして、ロジスティクスの見える化を実現します。
- 製造業 在庫から工程・出荷に至るまで、製造におけるさまざまな業務の一元管理が可能です。
- 流通業 卸売業や小売業での入荷検品や棚卸作業など、商品管理の効率化が図れます。
- 医療分野 医療現場での患者情報や医薬品の管理。投薬ミスなどの医療過誤を防止します。
- 食品分野 生産地や消費期限など、食品情報の生産・加工・流通・販売をトータル管理。トレーサビリティに役立ちます。

情報の「見える化」と業務の「効率化」に大きく貢献します。

ワイヤレスハンディターミナル **XIT-200-G** ワイヤレス二次元ハンディターミナル **XIT-220-G**

ハンディのエキスパートが追求した、抜群の操作性と視認性

2.5m落下でも壊れない※ ①
衝撃吸収性に優れた素材を採用したボディ構造
オプション耐衝撃保護カバーを装着した場合、3mからの落下試験もらくらくクリア！



厳しい環境下でも安心の
防水機能を装備
* IP54 (JIS防塵防沫相当)



新型二次元エンジン搭載
驚きの**高速読み取り**
を実現
* 二次元モデル対応



視認性・操作性をサポートする
照度センサを搭載
現場環境に合わせて液晶画面の明るさとキーバックライト点灯を自動調節。視認性の向上を実現します。



業界トップ
レベルの視認性
高精細カラー液晶
を採用



暗い倉庫内での作業
はもちろん、太陽光
の下でも優れた視認
性を発揮します。

※画面は、はめ込み合致です。



人間工学に基づき計算された
読み取りしやすい
スキャン角度 ②

持ちやすさを追求した
ボディバランス ③
& **グリップデザイン**

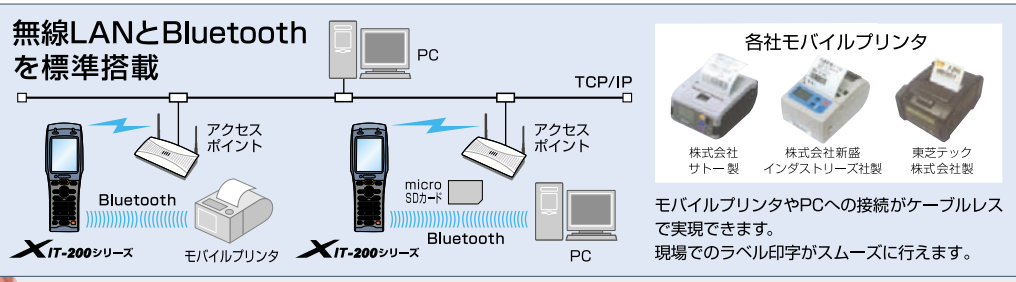
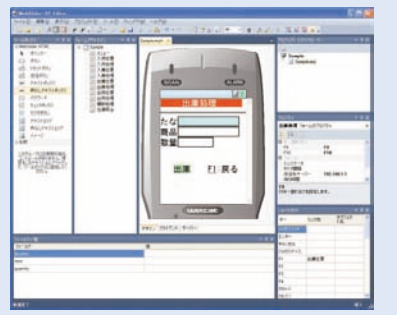
ユニバーサルデザインに配慮
見やすく、操作しやすく、押しやすい
洗練されたキートップ



※実寸大

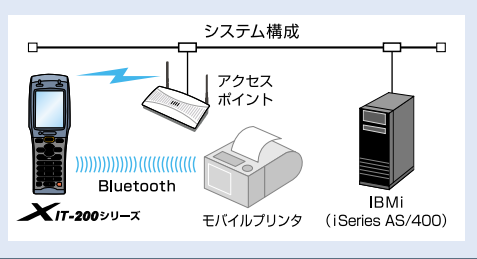
充実のソフトウェア
開発ツール **「WebGlider-X2 Editor パッケージ」**
運用ツール **「WebGlider 統合サーバ」**
「WebGlider-X」がさらに進化「WebGlider-X2」登場！「WebGlider-X2」と「WebGlider 統合サーバ」はアプリケーション開発、ネットワーク管理、運用管理までをトータルサポート。ワイヤレスハンディターミナルを使った業務システムの構築を容易にするためのソフトウェアパッケージです。

- 「WebGlider-X2」の主な特長は、
- ・アプリケーション開発者に使いやすいEditor画面レイアウト
 - ・クライアントスクリプトの機能を「WebGlider-X」より拡充
 - ・従来製品である「WebGlider-X」で作成したプロジェクトをEditorで読み込み可能
 - ・GUIを駆使した容易な開発環境
- 「WebGlider 統合サーバ」の主な特長は、
- ・ライトウェイトな通信サーバは高スペックなサーバマシンを要求せず、多台数ワイヤレスハンディの通信をサポート
※通信トラフィックによりパフォーマンスは変化します。接続台数・運用等事前にご相談ください。
 - ・インターネット/イントラネット環境でワイヤレスハンディシステムが構築可能

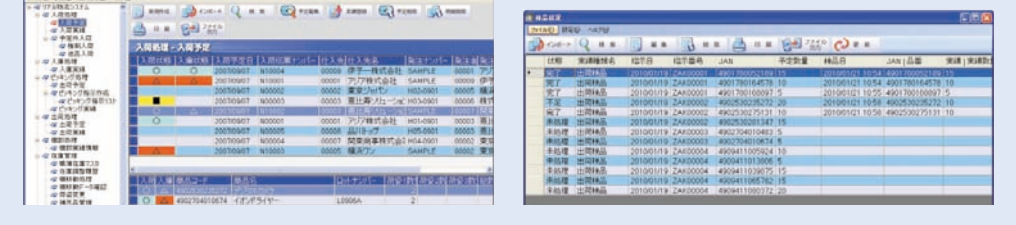


Handy 5250 ハンディターミナル用5250Eエミュレータ
Handy 5250
〈特徴〉

- ・IBMにダイレクト接続
- ・シンプルなネットワーク構成
- ・ワークステーションIDを指定可能
- ・RPGでのプログラム開発が可能
- ・フィールド毎に入カオプションを指定可能
- ・柔軟なサインオン機能
- ・キー割当の変更が可能
- ・外字登録機能
- ・モバイルプリンタ接続可能
- ・高速通信を実現



ワイヤレスハンディターミナル連携ソリューション
RealWMS ロジスティクスの「見える化」を実現するWMSパッケージ **「リアル物流システム」**
RealChecker ローコスト&短納期 即戦力の優れもの検品パッケージ **「RealChecker」**



※試験条件は当社規定による。